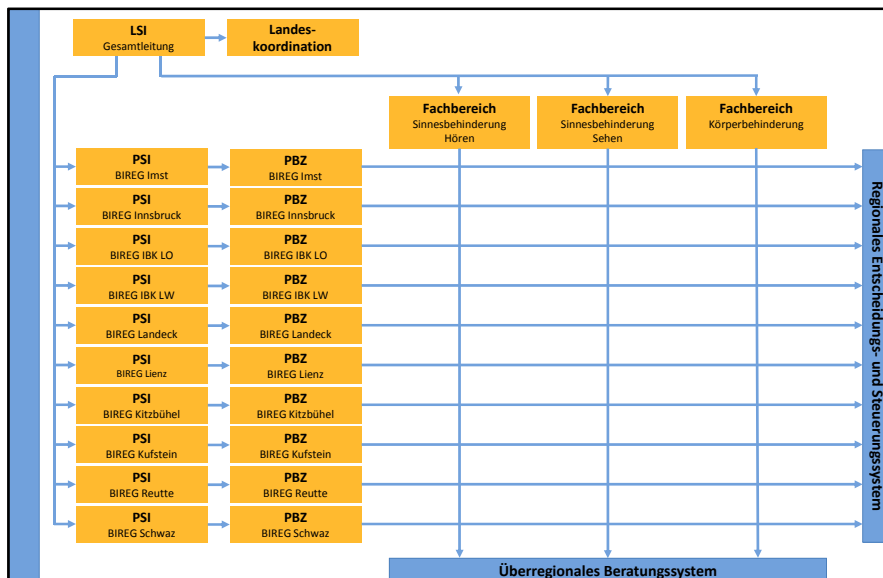


Besuchen Sie uns auch auf:
<http://www.inklusive-schule.tsn.at/>



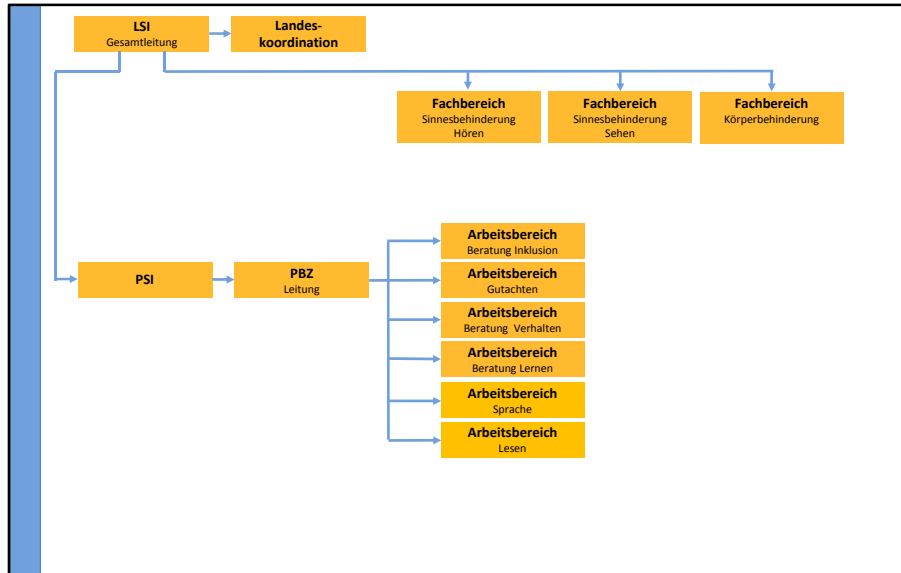
Roland Astl

13.03.2018



Roland Astl

13.03.2018



Roland Astl

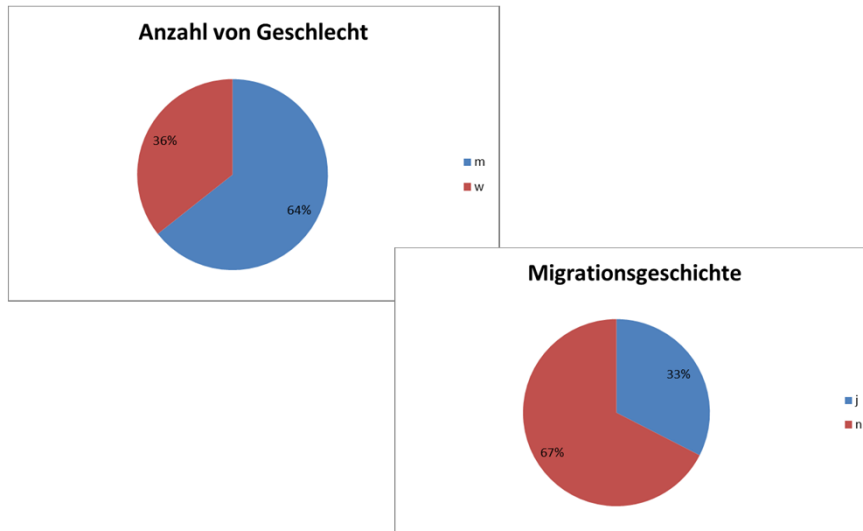
13.03.2018

| | Österreich | Burgenland | Kärnten | Niederösterreich | Oberösterreich | Salzburg | Steiermark | Tirol | Vorarlberg | Wien |
|-------------------------------------|------------|------------|---------|------------------|----------------|----------|------------|--------|------------|---------|
| Schüler/innen in Pflichtschulen | 567.544 | 17.837 | 34.321 | 110.119 | 105.571 | 38.063 | 74.851 | 51.848 | 31.328 | 103.606 |
| Schüler/innen in Sonderschulklassen | 10.984 | 213 | 368 | 2.828 | 1.241 | 764 | 640 | 1.068 | 876 | 2.986 |
| Anteil Sonderschüler/innen | 1,9% | 1,2% | 1,1% | 2,6% | 1,2% | 2,0% | 0,9% | 2,1% | 2,8% | 2,9% |
| Schülerinnen mit SPF in APS | 19.717 | 604 | 1.787 | 3.006 | 4.221 | 1.427 | 2.683 | 1.079 | 1.251 | 3.659 |
| Inklusionsanteil | 64,2 | 73,9 | 82,9 | 51,5 | 77,3 | 65,1 | 80,7 | 50,3 | 58,8 | 55,1 |
| SPF Anteil | 5,4 | 4,6 | 6,3 | 5,3 | 5,2 | 5,8 | 4,4 | 4,1 | 6,8 | 6,4 |

Österreich: Quelle Statistik Austria 2015/2016

Roland Astl

13.03.2018



Paradigmenwechsel!

Historisch gesehen wurden Menschen mit Behinderungen als Empfänger von Wohlfahrtsleistungen betrachtet.

Heute sind sie nach internationalem Recht als Rechtssubjekte mit einem Anspruch auf diskriminierungsfreie und auf Chancengleichheit beruhende Bildung anerkannt.



United Nations
Convention on the Rights of Persons with Disabilities
Committee on the Rights of Persons with Disabilities
General comment No. 4 (2016) on the right to inclusive education
Date: General 23 November 2016
Original: English

1. Introduction
1. Historically viewed as welfare recipients, persons with disabilities are now recognized under international law as rights holders with a claim to the right to education without discrimination and to the same level of educational opportunities. The Committee on the Rights of the Child (1998), the World Declaration on Education for All (1990), and the United States on the Equalization of Opportunities for Persons with Disabilities (1993)



UNited Nations
HUMAN RIGHTS
OFFICE OF THE HIGH COMMISSIONER

Roland Astl 13.03.2018

Unterschiede
zwischen

Segregation
Integration
Inklusion

Segregation

tritt auf, wenn Bildung für Lernende mit Behinderungen in getrennten Umgebungen vermittelt wird, die so ausgelegt sind oder genutzt werden, dass sie auf bestimmte oder unterschiedliche Beeinträchtigungen eingehen und Lernende mit Behinderungen von Lernenden ohne Behinderungen isolieren.

Roland Astl 13.03.2018

Integration

ist der Prozess, Menschen mit Behinderungen in bestehenden allgemeinen Bildungsinstitutionen unterzubringen unter der Annahme, dass sie sich an die standardisierten Anforderungen solcher Institutionen anpassen können.

Inklusion

beinhaltet den Prozess einer systemischen Reform, um Barrieren zu überwinden und allen Lernenden eine auf Chancengleichheit und Teilhabe beruhende Lernerfahrung zuteil werden zu lassen.

(Veränderungen in Bezug auf den Inhalt, die Lehrmethoden, Strukturen und Strategien)